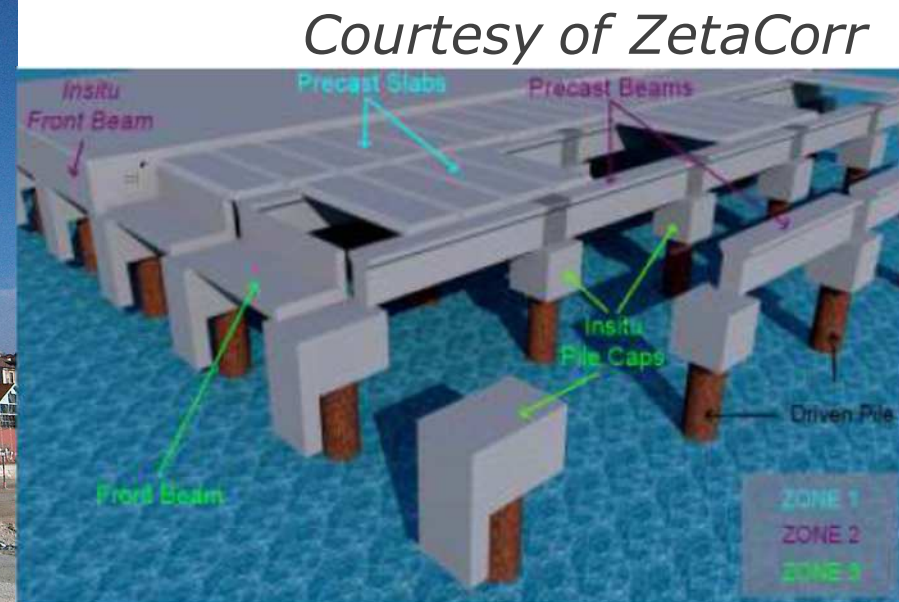


Terminal navi da crociera di Lisbona (2010)

- ④ Molo in calcestruzzo armato lungo 680m
- ④ La struttura consiste in una piattaforma in calcestruzzo armato supportata da colonne di cemento.



- ④ PrevC installata nelle piastre sui pali, nelle travi e nelle lastre.
- ④ Elementi in calcestruzzo in gran parte prefabbricati

Terminal navi da crociera a Lisbona (2010)

- Ⓝ PrevC a corrente impressa con nastri di titanio attivato MMO
- Ⓝ Area totale protetta di 48000 m², divisa in 150 zone



- Ⓝ 105 km di Nastri di titanio attivato e monitoraggio: 500 elettrodi di riferimento (Mn/MnO₂, Ag/AgCl/0,5M KCl, Ti attivato)

Terminal navi da crociera a Lisbona (2010)

- ④ Installazione degli anodi nelle lastre prefabbricate.



Courtesy of ZetaCorr

Porto di Tangerangi (2005 -2012)

Tangeri Med: 2007 primo terminal 3,5 Milioni di container/anno
2008 secondo terminal



Tangeri Med II: 2012-2015 2 nuovi terminal lunghi 2800m
5 milioni di container. Il porto med, I Africa.

Porto di Tangerang (2005 -2012)

Frangiflutti primari e secondari realizzati dal Consorzio Bouygues-Bymaro-Saipem a protezione del porto



Zona acque profonde > 20m : 40 cassoni di cemento armato prefabbricato costruiti a terra, lanciati in mare e completati con una seconda colata di cemento.

Porto di Tangeri (2005 -2012)

1 cassone = 4 cellule 28mx28mx35m altezza, peso unitario 7900 t
550 t di acciaio e 3000 m³ di cemento



Cprev in zona della marea e degli spruzzi per fermare corrosione indotta dai cloruri. Sistema Grid con Nastro rete Ti attivato.

Xia-Zhang Bridge (2011-2013)



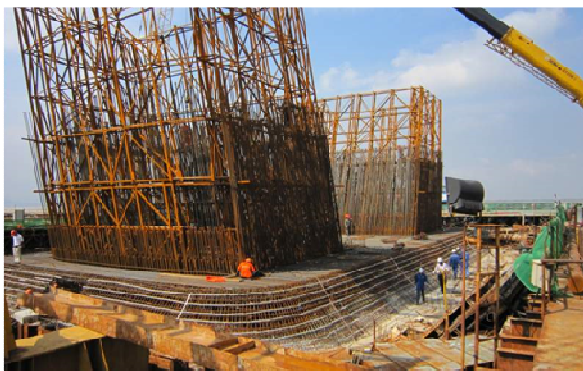
L totale North Branch:
6392 m

L strallato: 1290m
720m luce

6° posto nel mondo



Xia-Zhang Bridge (2011-2013)



Cprev 4 piloni principali e 4 banchine

Area maree e spruzzi: 13,100m²

Anodo: Nastro di rete di Ti attivato MMO



Louvre Abu Dhabi, UAE (2013-2015)



Edificato sull' Isola di Saadiyat e inaugurato l'11 Novembre 2017
Cprev installata su tutte le superfici esposte all'acqua di mare
del calcestruzzo e delle sottostrutture fino ad un'altezza di +3.45m

Louvre Abu Dhabi, UAE (2013-2015)



Sistema di prevenzione catodica concepito per ottenere una vita di progetto della struttura di 100 anni

Anodo: Nastro di rete di titanio attivato installato nel massetto per proteggere le armature nelle parti inferiori delle fondazioni nastriformi, delle travi di fondazione e della platea;



Fissato ai tondini della gabbia di armature utilizzando distanziatori di plastica per tutte le altre superfici

